





# Zählerstand richtig ablesen

Jeder in unserem Netz verbaute Zähler hat eine individuelle Zählernummer (**orange markiert**), welche eindeutig der Verbrauchsstelle zugeordnet ist. Diese Zählernummer finden Sie auch auf Ihrer letzten Verbrauchsabrechnung.

Einige Zähler sind fernauslesbar. Diese müssen Sie nicht ablesen. Teilen Sie uns deshalb bitte nur den von uns angeforderten Zählerstand mit. Vielen Dank.

Bei den elektronischen Stromzählern gibt es die Zählwerke

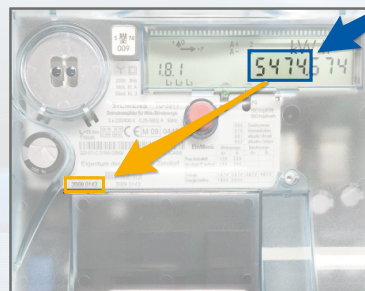
-  1.8.0 Eintarif      oder       1.8.1 Hochtarif
-  1.8.2 Niedertarif       1.8.2 Niedertarif

Die älteren Modelle haben ein mechanisches Zählwerk, welches den aktuellen Zählerstand anzeigt. Bitte lesen Sie den Zählerstand (**blau markiert**) nur vor der Kommastelle ab.

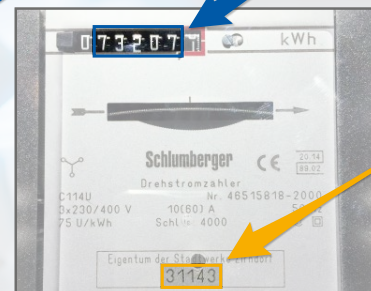
## Stromzähler



1EMH007578549 - Zählerstand: 402 kWh

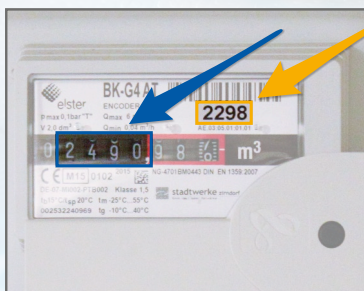


20091042 - Zählerstand: 5474 kWh



31143 - Zählerstand: 73207 kWh

## Gaszähler

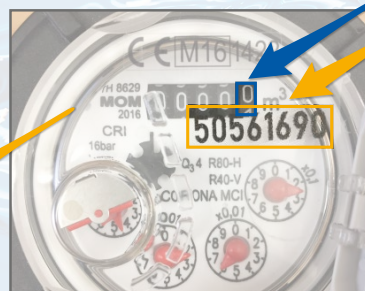


2298 - Zählerstand: 2490 m³

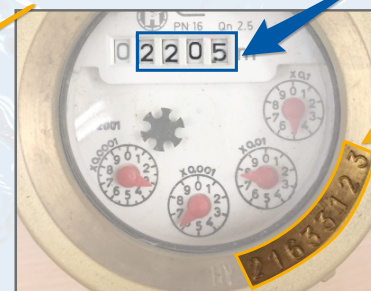
## Wasserzähler



58976314 - Zählerstand: 101 m³



50561690 - Zählerstand: 0 m³



21633123 - Zählerstand: 2205 m³