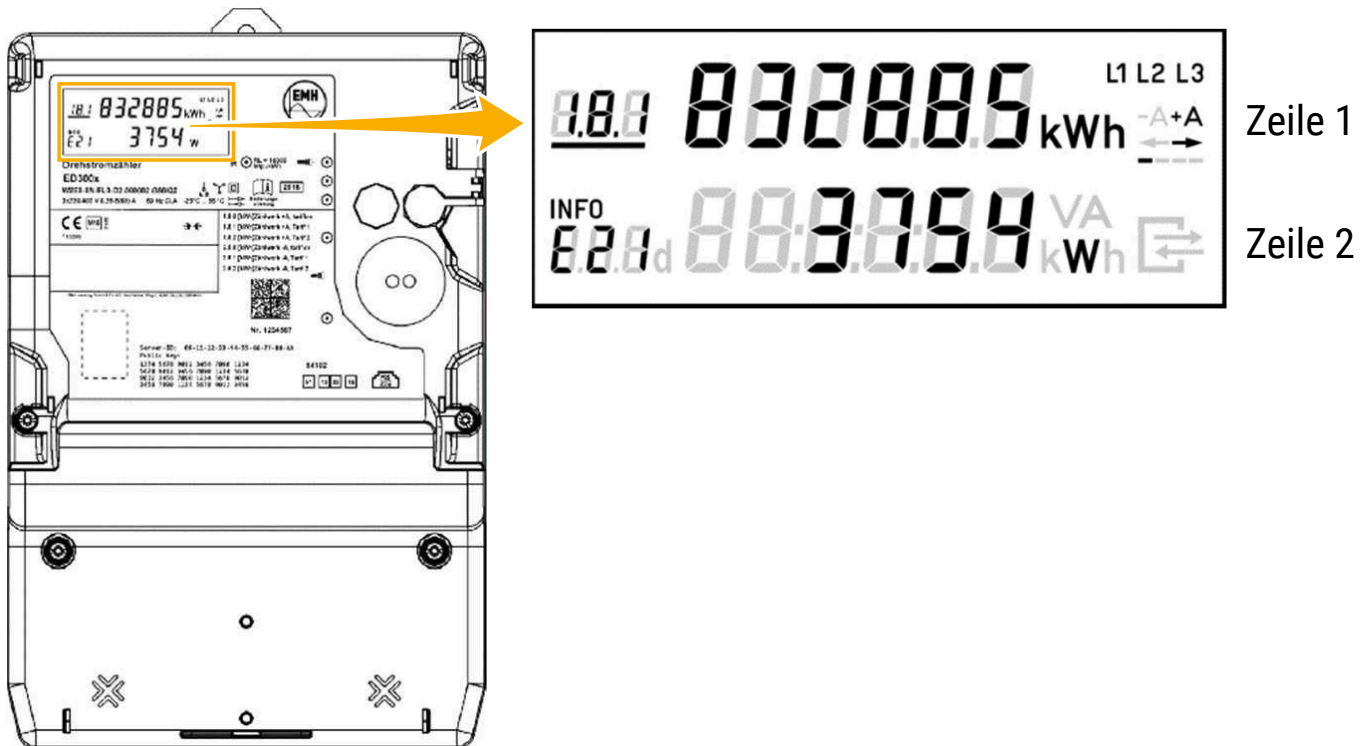


Anleitung für den elektronischen Zähler ED300L

Mit dem elektronischen Stromzähler ED300L wird Ihr Stromverbrauch für Sie transparent.
Den Mehrwert für Sie möchten wir nachfolgend aufzeigen.



Das Anzeigefeld

In Zeile 1 erscheinen nacheinander je ca. 10 Sekunden lang die für die Abrechnung benötigten Werte. Im Beispiel oben sehen Sie die Anzeige des Zählerstandes für den Energiebezug in Tarif 1, zu erkennen an der Kennziffer 1.8.1 links oben. An dieser Kennziffer erkennen Sie immer welcher Wert gerade angezeigt wird. Dazu gehört die Einheit für den angezeigten Wert, in diesem Fall „kWh“ für Kilowatt die Stunde.

In Zeile 2 sehen Sie Ihren persönlichen Verbrauchswert, der nach Eingabe der PIN-Nummer zu sehen ist.

Die Anzeige

Nacheinander erscheinen in der Anzeige folgende Werte:

Bei Zählern mit einem Tarif
1.8.0 – gesamt Energiebezug in kWh

Bei Zählern mit zwei Tarifen
1.8.1 – Tarif 1 - Verbrauch Bezug in kWh (Hochtarif)
1.8.2 – Tarif 2 – Verbrauch Bezug in kWh (Niedertarif)

PIN-Freigabe

Bei aktiviertem PIN-Schutz (Auslieferungszustand) erfolgt die Darstellung der schützenswerten Daten im Display erst nach Eingabe der 4-stelligen PIN-Nummer.

Ihren persönlichen PIN erhalten Sie unter Angabe Ihrer Anschrift und Zählernummer. Diesen können Sie per E-Mail bei folgender Adresse anfordern: netznutzung@stadtwerke-zirndorf.de

Die Bedienung

Steuerung der Anzeige:

Für die Bedienung des Zählers mittels der Steuertaste (graue Taste, rechts, verplombt) gilt:

Kurze Betätigung: Weiterschalten zum nächsten Listenwert. (Zeile 1 der Anzeige)

Lange Betätigung: Löschen aller Verbrauchswerte bzw. Löschen des Verbrauchswertes seit letzter Nullstellung. (Zeile 2 der Anzeige)

PIN-Eingabe

Gehen Sie bei der PIN Eingabe wie folgt vor:

1. Steuertaste drücken.
2. Darstellung: - 0 - - - -
3. Geben Sie die 1. Ziffer Ihrer PIN ein, indem Sie ein optisches Bedienelement, z. B. eine Taschenlampe, kurz betätigen. Mit jeder weiteren kurzen Betätigung wird die Ziffer um 1 hochgezählt. Die Betätigung ist auch mit der Steuertaste möglich.
4. Nach einer Wartezeit von 3 Sekunden geben Sie die zweite Ziffer ein.
5. Gleiches gilt für die dritte und vierte Ziffer.
6. Haben Sie Ihren 4-stelligen PIN korrekt eingegeben, wird die Anzeige vollständig aktiviert und Sie können den Zähler bedienen.

Erfolgt innerhalb von 120 Sekunden keine weitere Eingabe, erfolgt ein automatischer Rücksprung in den Normalbetrieb.

Übersicht der Anzeige

1 mal drücken		Displaytest
2 mal drücken	PIN	PIN- Eingabe erforderlich
3 mal drücken	P	Aktuelle Leistung
4 mal drücken	E	Verbrauch seit letzter Nullstellung
5 mal drücken	1d	Verbrauch der letzten 24 Stunden
6 mal drücken	7d	Verbrauch der letzten 7 Tage
7 mal drücken	30d	Verbrauch der letzten 30 Tage
8 mal drücken	365d	Verbrauch der letzten 365 Tage
9 mal drücken	0.2.2	Aktivierung PIN-Eingabe (Steuertaste lang drücken)